

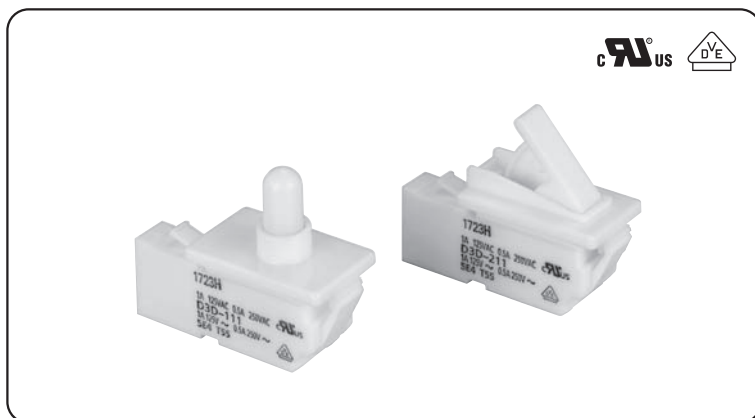
# D3D

小型门开关

## 独立的机构可实现从微小负载到功率负载的关闭

- 驱动杆备有柱塞型和摆杆型。  
柱塞型通过内部形状确保了在自由位置上的简易密封性。
- 动作力最大为2N，可进行低负荷操作。
- 用连接器方式减少了配线。可单触安装。
- 采用金丝横杆接点，确保了接触的高可靠性。

符合RoHS



### ■ 型号标准

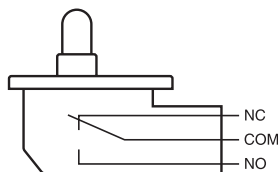
D3D-□□1

① ②

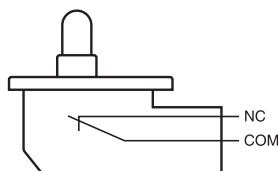
- |         |             |
|---------|-------------|
| ① 驱动杆   | ② 接触规格      |
| 1 : 柱塞型 | 1 : 1c(双投型) |
| 2 : 摆杆型 | 2 : 1b(常闭型) |
|         | 3 : 1a(常开型) |

### ■ 接触规格

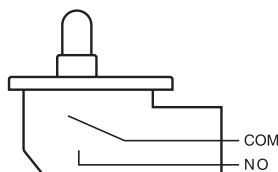
#### ● 1c型（双投型）





#### ● 1b型（常闭型）



#### ● 1a型（常开型）



### ■ 种类

驱动杆	接触规格		
	1c (双投型)	1b (常闭型)	1a (常开型)
柱塞型 	D3D-111	D3D-121	D3D-131
摆杆型 	D3D-211	D3D-221	D3D-231

### ■ 接点规格

接点	规格	横杆
	材质	金合金
最小适用负载*		DC5V 1mA

\*关于最小适用负载，请参考「■请正确使用」的「●关于微小负载型中的使用」。

### ■ 额定值

额定电压	阻性负载
AC125V	1A
AC250V	0.5A

注. 上述额定值是在下面条件下测得数据。

- (1)环境温度：20±2℃
- (2)环境湿度：65±5%RH
- (3)操作频率：30次/min

### ■ 安全规格认证额定值

关于个别的认证型号请垂询本公司。

UL(UL1054)/CSA(CSA C22.2 No.55、UL认证)

额定电压	型号	D3D
AC125V		1A
AC250V		0.5A

VDE(EN61058-1)

额定电压	型号	D3D
AC125V		1A
AC250V		0.5A

试验条件：5E4 (50,000次) T55(0~55℃)

### ■ 性能

容许操作速度	7.5mm~500mm/s	
容许操作频率	机械	120次/min
	电气	30次/min
绝缘电阻	100MΩ以上 (DC500V绝缘电阻计)	
接触电阻 (初期值)	100mΩ以下	
耐压	同极端子间	AC1,000V 50/60Hz 1min
	带电金属部与地之间	AC1,500V 50/60Hz 1min
	各端子和非带电金属部之间	AC1,500V 50/60Hz 1min
振动*1	误动作	频率10~55Hz 双振幅1.5mm
冲击*1	耐久	最大490m/s <sup>2</sup>
	误动作	最大300m/s <sup>2</sup>
寿命*2	机械	30万次以上 (60次/min)
	电气	10万次以上 (20次/min)
保护结构	IEC IP40	
触电保护级	D3D-1系列 (柱塞型)	Class II
	D3D-2系列 (摆杆型)	Class 0
PTI (漏电特性)	600	
使用环境温度	-30~+60℃ 60%RH以下 (无结冰、无凝露)	
使用环境湿度	85%RH以下	
重量	约4g	

注. 上述数值表示稳定电流。

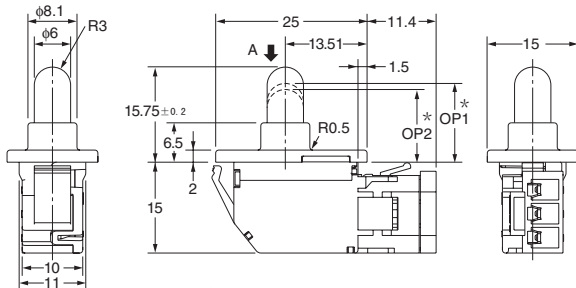
\*1. 接点的闭路或开路在1ms以内。

\*2. 关于试验条件请另行查询

## ■外形尺寸（单位：mm）/动作特性

### ●柱塞型

D3D-111  
D3D-121  
D3D-131

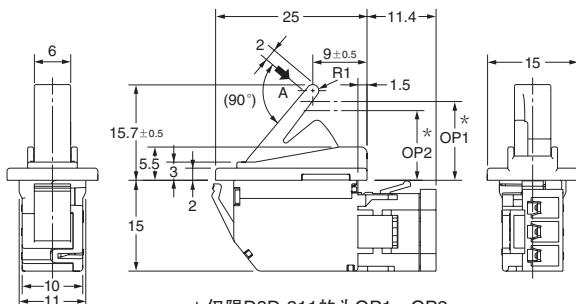


\* 仅限D3D-111的为OP1、OP2  
D3D-121和D3D-131の場合、1a及1b接点为OP

形状	型号	柱塞型		
		D3D-111	D3D-121	D3D-131
动作特性	OF 最大	2.0N		
全部动作力	TTF 最大	3.5N		
总行程	TT	9.0mm(参考值)		
动作位置	OP 最小	OP1 (NC-OFF)	13mm	12mm
		OP2 (NO-ON)		

### ●摆杆型

D3D-211  
D3D-221  
D3D-231



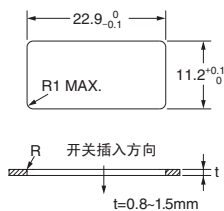
\* 仅限D3D-211的为OP1、OP2  
D3D-221和D3D-231の場合、1a及1b接点为OP

形状	型号	摆杆型		
		D3D-211	D3D-221	D3D-231
动作特性	OF 最大	2.0N		
全部动作力	TTF 最大	3.5N		
总行程	TT	9.7mm(参考值)		
动作位置	OP 最小	OP1 (NC-OFF)	13mm	11.5mm
		OP2 (NO-ON)		

注1. 上述外形尺寸图中未注公差为±0.4mm。

注2. 动作特性为在A方向(↓)动作时的特性。

## ■端子孔加工尺寸（单位：mm）



## ■连接器

- 布线采用J.S.T Corporation生产的HL连接器。  
接触器：SSF-21T-P1.4  
外壳：HLP-03V
- 这些连接器本公司不进行销售。
- 关于连接器请向下述联系方式查询。

### J.S.T Corporation

大阪经营所 TEL:06(6968)1121(代表)  
关东经营所 TEL:045(543)1271(代表)  
名古屋经营所 TEL:05613(3)0600(代表)  
福岡经营所 TEL:092(413)3100(代表)  
广岛经营所 TEL:082(274)5781(代表)  
西东京经营所 TEL:0426(48)1691(代表)

## ■请正确使用

★「共通注意事项」请参考相关页。

### 注意事项

#### ●关于使用

- 使用开关时，应防止跌落引起的冲击。否则容易产生开关破损、变形等。
- 按钮部分，则不要向驱动部等折动部分注油。否则容易产生动作不良、接触不良的。
- 为了保证常开接点具有安定的接触力，请注意保持冲程5mm以上。

### 正确的使用方法

#### ●关于安装

本产品不具备防水、防滴构造，因此应充分注意防止水进入开关内部。特别是在可能有水溢出、流出的位置使用的话，可能会造成绝缘恶化，因此应尽量避免。

#### ●关于布线

在安装了连接器的状态下，向连接器及导线施加重力的话，可能会发生接触障碍等。

#### ●关于保存环境

- 为了防止端子（镀银）因硫化而变色，可以考虑存放于塑料袋中。
- 应避免在产生恶性气体的场所、以及高温、高湿的场所下使用。根据具体场所，建议在使用3~6个月后进行点检后再进行使用。

#### ●关于微小负荷型的使用

即使是在使用领域范围内进行的使用，也可能因为负载产生的浪涌电流，出现耐久性下降。可根据需要插入接点保护回路。