

G3VM-401G

MOS FET继电器

最适合应用于模拟信号开关的MOS FET继电器 负载电压400V系列产品也得到了充实

- 负载电压400V系列中追加了SOP4脚型产品。
- 连续负载电流120mA。
- 输入输出间耐压1500Vrms。



※标记内容与实际商品有所不同。

符合RoHS

■用途示例

- 宽带
- 计测仪器
- 数据记录仪
- 娱乐器械

■种类

接点结构	端子种类	负载电压（最大）*	型号	最小包装单位	
				每杆装数量	每卷装数量
1a	表面安装端子	400V	G3VM-401G	100	—
			G3VM-401G(TR)	—	2,500

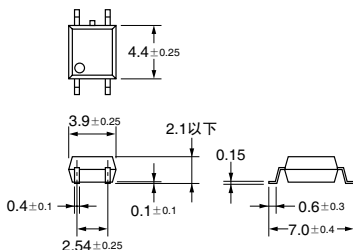
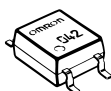
*负载电压（最大）：表示AC峰值、DC。

■尺寸

（单位:mm）

G3VM-401G

G
3
V
M
-
4
0
1
G

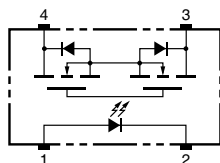


※标记内容与实际商品有所不同。

重量:0.1g

■端子布置/内部接线图（俯视图）

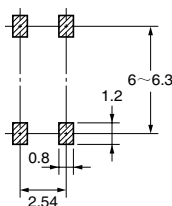
G3VM-401G



■实际焊盘尺寸（推荐值）（俯视图）

（单位:mm）

G3VM-401G



■绝对最大额定 (Ta=25°C)

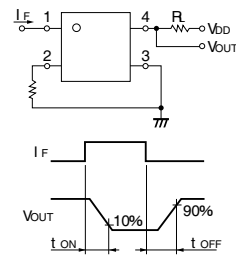
项目	符号	额定	单位	条件	
输入侧	LED正向电流	I _F	50	mA	
	重复峰值LED正向电流	I _{FP}	1	A	100μs脉冲、100pps
	直流正向电流降低比率	ΔI _F /°C	-0.5	mA/°C	Ta ≥ 25°C
	LED反向电流	V _R	5	V	
	粘合部位温度	T _J	125	°C	
输出侧	输出耐压	V _{OFF}	400	V	
	连续负载电流	I _O	120	mA	
	导通电流降低比率	ΔI _O /°C	-1.2	mA/°C	Ta ≥ 25°C
输入输出间耐压(注1)	V _{L-O}	1500	V _{rms}	AC持续1分钟	
使用环境温度	Ta	-40~+85	°C	不结冰、凝露	
贮藏温度	T _{stg}	-55~+125	°C	不结冰、凝露	
焊接温度条件	—	260	°C	10s	

(注1)：测量输入输出间的耐压时，分别对LED引脚、受光侧引脚统一地施加电压。

■电气性能 (Ta=25°C)

项目	符号	最小	标准	最大	单位	条件	
输入侧	LED正向电压	V _F	1.0	1.15	1.3	V	I _F =10mA
	反向电流	I _R	—	—	10	μA	V _R =5V
	端子间电容	C _T	—	30	—	pF	V=0、f=1MHz
	触发LED正向电流	I _{FT}	—	1	3	mA	I _O =120mA
输出侧	最大输出导通电阻	R _{ON}	—	17	35	Ω	I _F =5mA、I _O =120mA
	开路时漏电流	I _{LEAK}	—	—	1.0	μA	V _{OFF} =400V
输入输出间电容	C _{L-O}	—	0.8	—	pF	f=1MHz、V _S =0V	
输入输出间电容绝缘电阻	R _{L-O}	1000	—	—	MΩ	V _{L-O} =500VDC、RoH ≤ 60%	
动作时间	t _{ON}	—	0.3	1	ms	I _F =5mA、R _L =200Ω、V _{DD} =20V (注2)	
回复时间	t _{OFF}	—	0.1	1	ms		

(注2)：动作 回复时间



■推荐动作条件

为了保证继电器的正确动作和回复，请在以下条件下使用。

项目	符号	最小	标准	最大	单位
输出耐压	V _{DD}	—	—	320	V
动作LED正向电流	I _F	5	7.5	25	mA
连续负载电流	I _O	—	—	120	mA
动作温度	Ta	-20	—	65	°C

■参考数据

负载电流—环境温度
G3VM-401G

